



DIE PUBERTÄT DES HUNDES

PUBERTÄT = GRÖßENWAHN ?!?

DIE ENTWICKLUNGSPHASEN IM VERGLEICH

	Mensch	Hund	
Säugling	Baby im ersten Lebensjahr, Ernährung i.d.R. mit Muttermilch, als „Nesthocker“ auf Schutz & Pflege der Mutter angewiesen	Welpen im 1. Lebensmonat, Ernährung i.d.R. mit Muttermilch, als „Nesthocker“ auf Schutz & Pflege der Mutter angewiesen	Saugwelpen
Kleinkind	2 - 3 Jahre	3 - 4 Monate	Welpen
Kindergarten	4 - 5 Jahre	5 - 6 Monate	frühe Jung-hundphase
mittlere Kindheit	7 - 10 Jahre	ab ca. 7. Monat	Beginn der Pubertät
späte Kindheit/ Pubertät	11 - 12 Jahre	Rasseabhängig, auf jeden Fall bis 1,5 Jahre.	Pubertät im vollen Gange!!!
Teenager	13 - 19 Jahre	> 1,5 Jahre	Spätpubertät
Erwachsener	ab 20 Jahre physisch und psychisch herangereit und weitgehend stabil	kleinere Rassen: ab dem 2. Lebensjahr größere Rassen: ab dem 3. Lebensjahr	Erwachsener

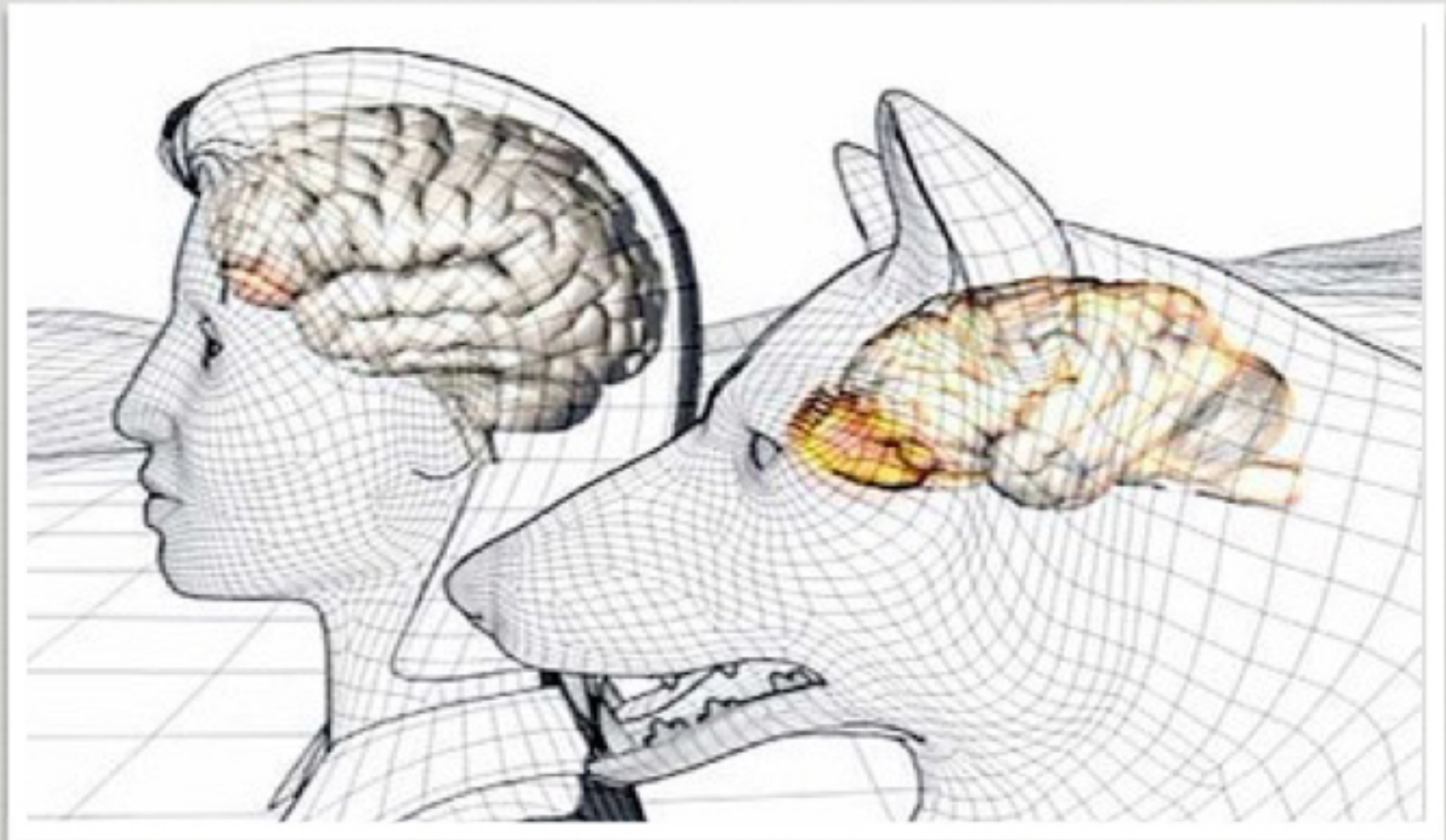
GÄNGIGE ANZEICHEN

- SELBSTSTÄNDIGKEIT
- ZAHNWECHSEL
- WACHSTUMSSCHÜBE
- HORMONSCHWANKUNGEN
- GESCHLECHTSTRIEB
- VERERBTE ANLAGEN





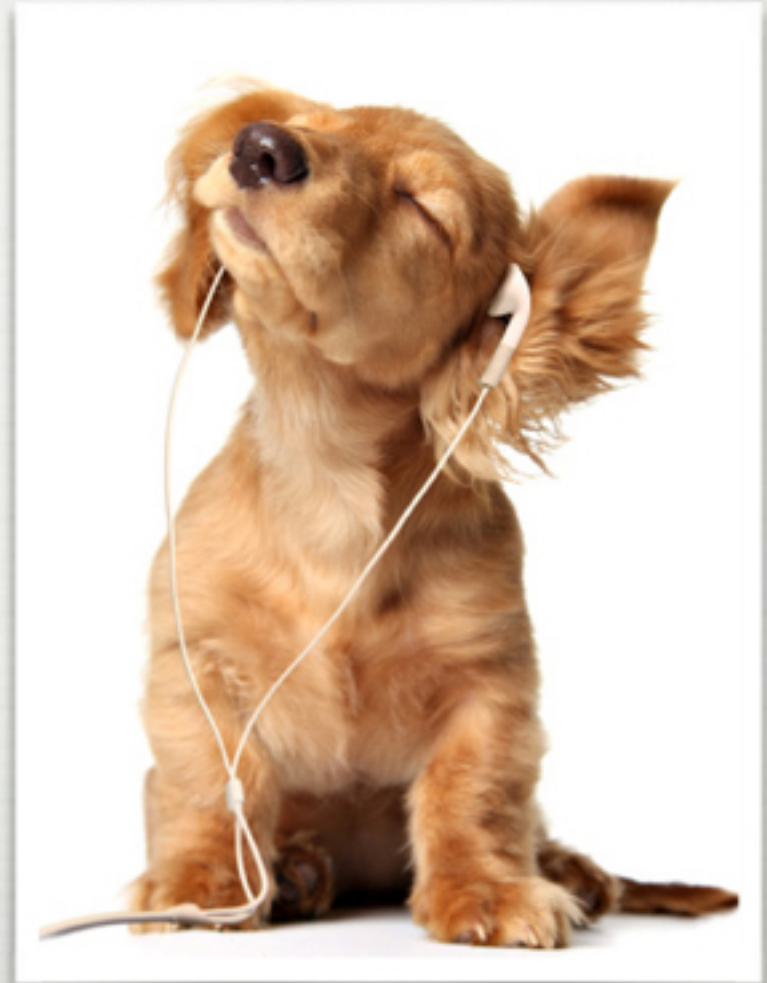
AUFGABENBEREICHE



VERGLEICH MENSCHEN- UND HUNDEGEHIRN

WAHRNEHMUNG

- BOHNEN IN DEN OHREN
- TOMATEN AUF DEN AUGEN
- BEISPIEL: BUDELN



ENGEL WIRD ZU BENGEL

- MEIST STARKES SELBSTBEWUSTSEIN
- PRÜGELN & BELÄSTIGEN
- ÜBERTRIEBENES TERRITORIALVERHALTEN
- STREUNEN



ZICKENALARM

- MEIST ZICKIG
- ANGST/
AGGRESSIONEN
- ERSTE LÄUFIGKEIT
(6-17)
- SCHEINSCHWANGER-
SCHAFT
- KASTRATION

